

Справка

по итогам проведения педагогической диагностики индивидуального развития воспитанников по реализации дополнительной общеобразовательной программы «Современные дети» от 02.05.2024 года.

В соответствии с приказом от 11.04.2024 № 405-од «О проведении мониторинга реализации дополнительной общеобразовательной программы по социально-коммуникативному и познавательному развитию «Современные дети» проведена педагогическая диагностика в период с 22.04.2024 по 27.04.2024 в подготовительных к школе группах №1, №2.

Объект изучения: умение – подготовленность к практическим и теоретическим действиям, выполняемым быстро, точно, сознательно, на основе усвоенных знаний жизненного опыта. Умение формируется путем упражнений и создает возможность выполнения действия не только в привычных, но и в изменившихся условиях.

Педагогическая диагностика проводилась с участием старшего воспитателя Кирилловой Т.В. и методиста Бакановой Т.В.

В диагностировании принимали участие 22 воспитанника подготовительной к школе группы №1 и 18 воспитанников подготовительной к школе группы №2

При проведении педагогической диагностики соблюдались основные принципы педагогического наблюдения.

В разрезе каждого модуля данные проведения педагогической диагностики показали.
Модуль «Родной край глазами детей».

Общая оценка по разделу «*Край наш Тульский*» - 4,6 балла, общий процент 91%.

«*Тула – мой город родной*»:

Общая оценка по разделу «*Тула – мой город родной*» -4,8 балла., общий процент 96%.

«*Природа Тульского края*»

Общая оценка по разделу «*Природа Тульского края*» - 4,5 балла, общий процент – 90%

«*Архитектура. Тульский Кремль*»:

Общая оценка по разделу «*Архитектура. Тульский Кремль*», 4,2 б., общий процент выполнения 83%.

«*Тула – глазами дошколят*»:

Общая оценка по разделу «*Тула – глазами дошколят*» -4,3 б., общий процент выполнения 85%.

«*Народная музыка и танцы*»:

Общая оценка по разделу «*Народная музыка и танцы*» - 4,4 балла, общий процент выполнения 87%.

«*Народные традиции. Знакомство с устным народным творчеством*»:

Общая оценка по разделу «*Народные традиции. Знакомство с устным народным творчеством*» - 4,2 балла., общий процент 83%.

«*Тульское декоративно – прикладное искусство*»:

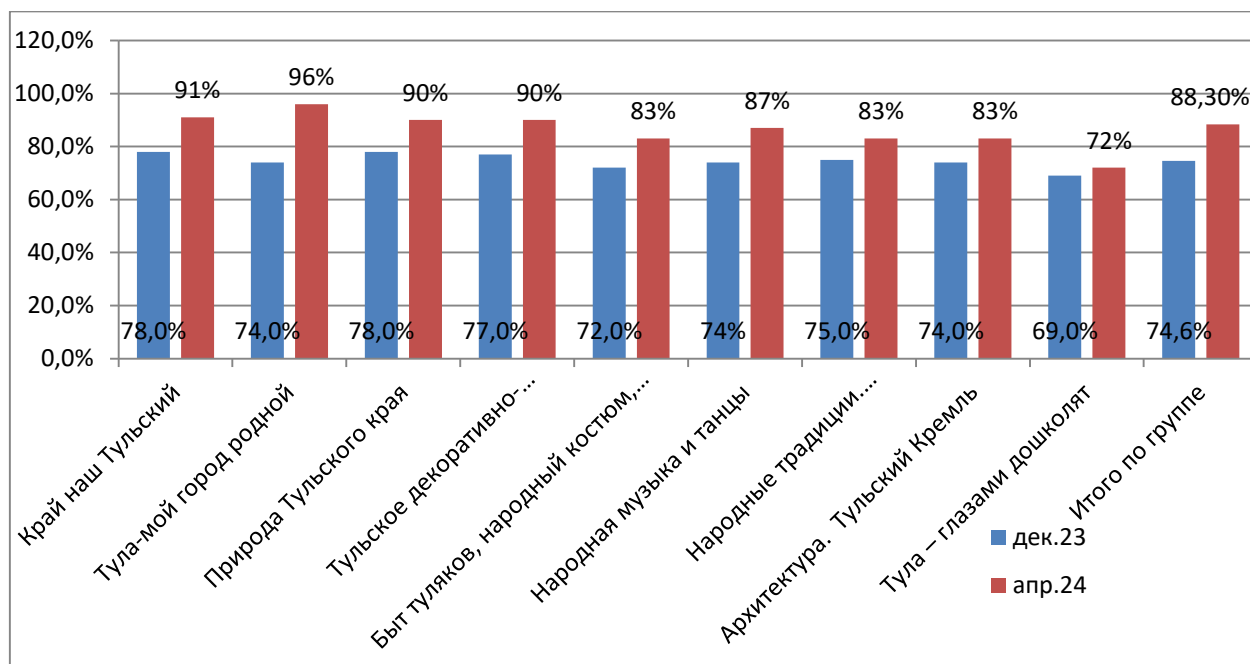
Общая оценка по разделу «*Тульское декоративно – прикладное искусство*» - 4,5 балла, общий процент – 90%

«*Быт туляков, народный костюм, кружево*»:

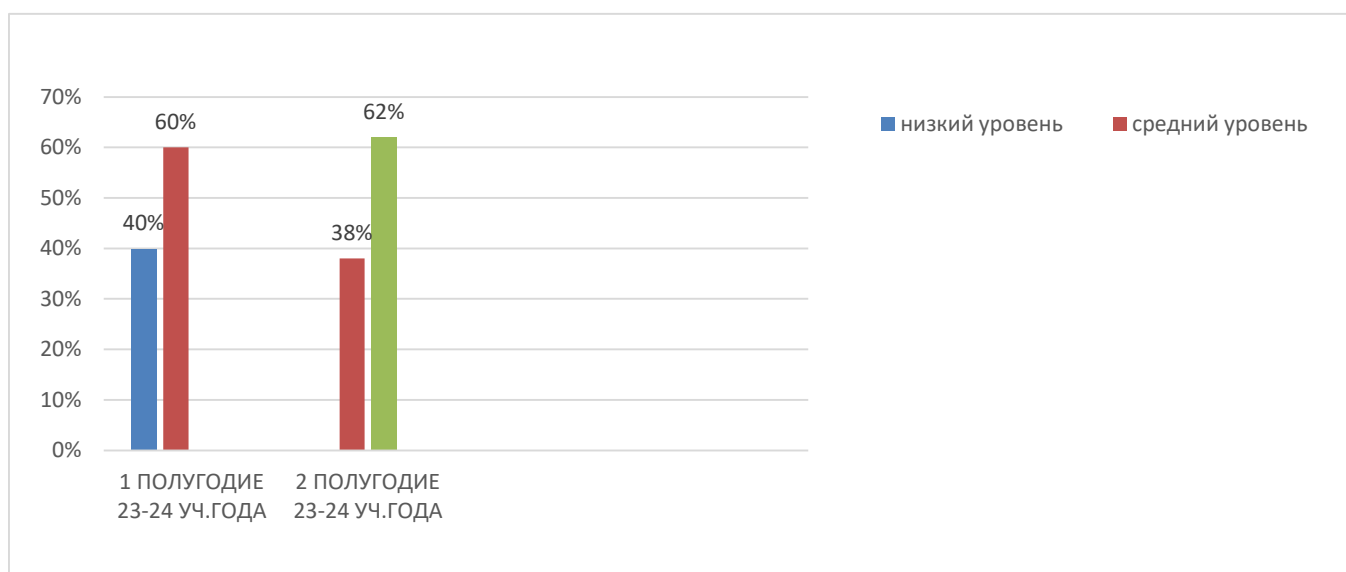
Общая оценка по разделу «*Быт туляков, народный костюм, кружево*», - 4,2 балла., общий процент 83%.

Общая оценка по модулю «*Родной край глазами детей*» - 4,4 балла, общий процент выполнения 88, %

Сравнительная диаграмма освоения модуля «Родной край глазами детей» за 2023-2024 учебный год



Модуль «Шахматы и дети».

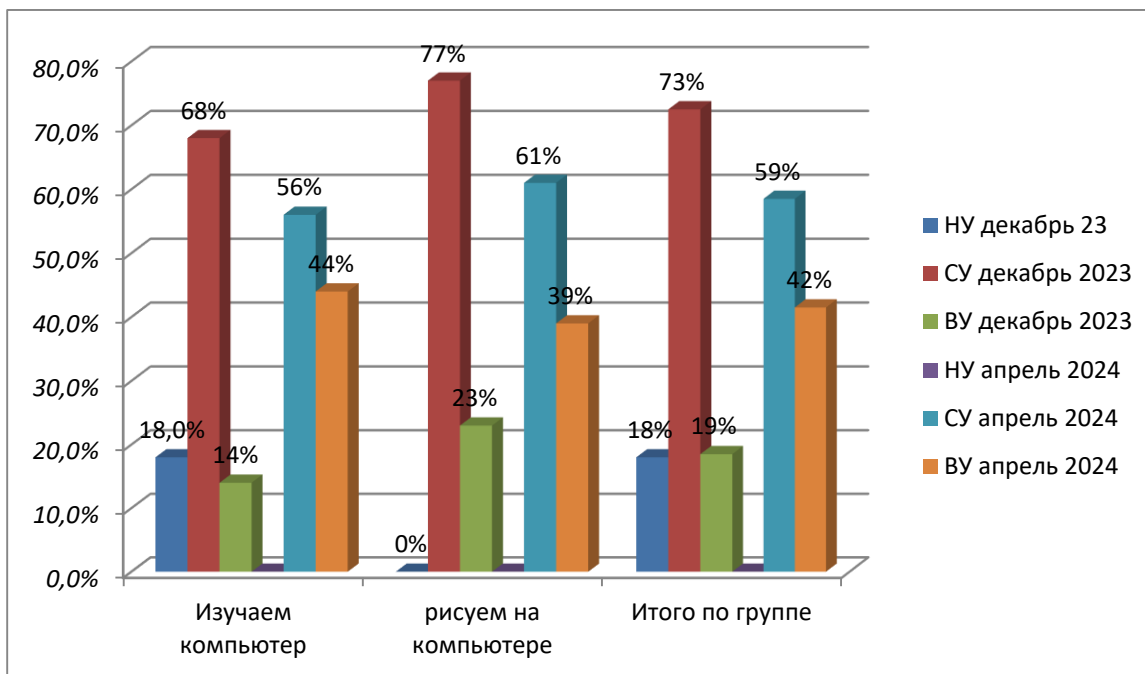


По сравнению с первым полугодием 2023-2024 учебного года выявлена положительная динамика освоения разделов модуля «Шахматы и дети»

Общая оценка по модулю «Шахматы детям» - (высокий - 62%, средний - 38%, низкий - 0%).

Модуль « Информатика детям»

Наблюдается положительная динамика освоения разделов модуля «Информатика детям»: средний уровень – 59%, высокий уровень – 41%



На основании вышеизложенного,
ПРЕДЛОЖЕНО:

1. Продолжить работу по реализации тематических планов по модулям дополнительной программы «Современные дети» в 2024-2025 учебном году.

2. Провести оценку материально-технических условий и мнение родительской общественности в подготовительных группах № 1, 2 воспитатели Гаврилина О.В., Сидорова М.А.

Исполнитель: Кириллова Т.В. _____

Баканова Т.В. _____

Со справкой ознакомлены:

Гаврилина О.В.

Стахова И.А. _____

Сидорова М.А. _____